

Resultados de la MDI, vigencia 2022

Cartagena de Indias D.T. y C., 2 de noviembre de 2023

Victorias del presente, para nuevas metas de futuro.



Salvemos Juntos
a Cartagena

www.IDER.gov.co

Orden del día

- 1. Resultados Generales**
- 2. Índice de las Dimensiones de Gestión y Desempeño**
- 3. Índice de las Políticas de Gestión y Desempeño**
- 4. Comparativo de IDI con entidades pares y el Ministerio del Sector**
- 5. Comparativo del IDI de las vigencias 2018 a la 2022**
- 6. IDI de entidades con sede en Cartagena de Indias**
- 7. Comparativo de IDI por Dimensiones en las vigencia 2018 a la 2022**
- 8. Comparativo de IDI Políticas de Gestión y Desempeño**



1

Resultados Generales



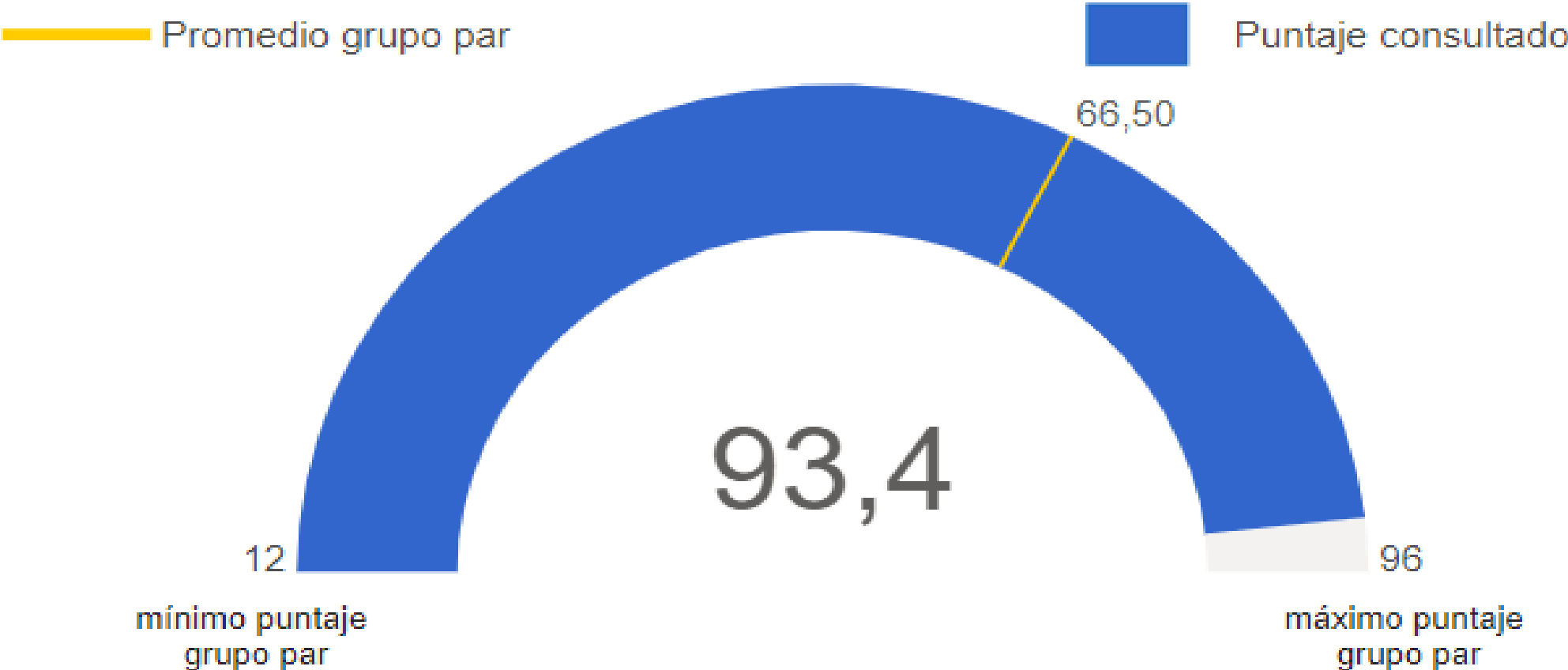
Salvemos Juntos
a Cartagena



www.IDER.gov.co

1. Resultados Generales

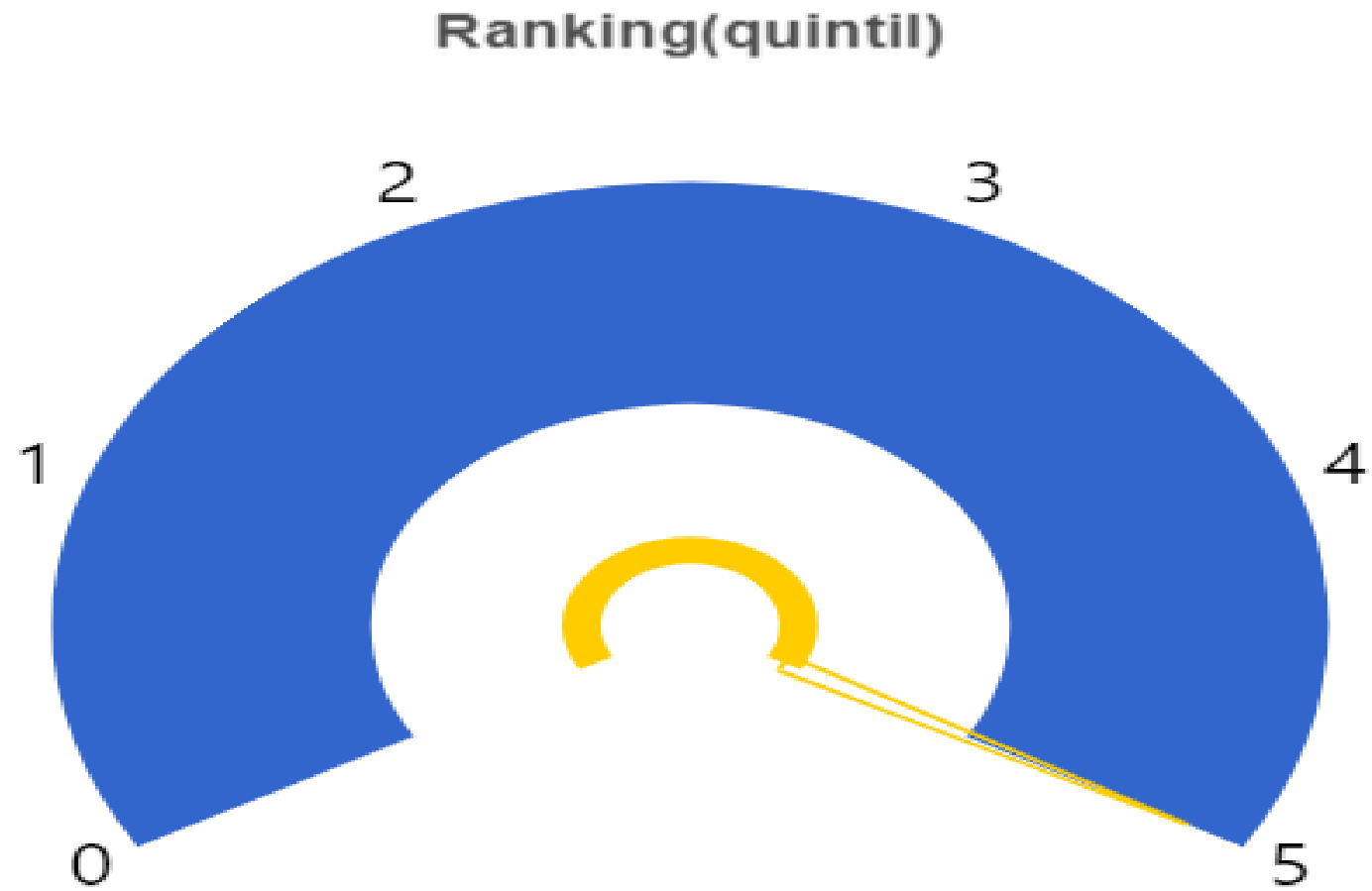
Índice de Desempeño Institucional



Salvemos Juntos
a Cartagena



1. Resultados Generales



Nota 1: La información de este gráfico solo es válida cuando se filtra o consulta una sola entidad. No aplica para otros filtros.

Nota 2: Las entidades con puntajes más altos están ubicadas en el quintil 5;



Salvemos Juntos
a Cartagena



www.IDER.gov.co

2

Índice de las Dimensiones de Gestión y Desempeño

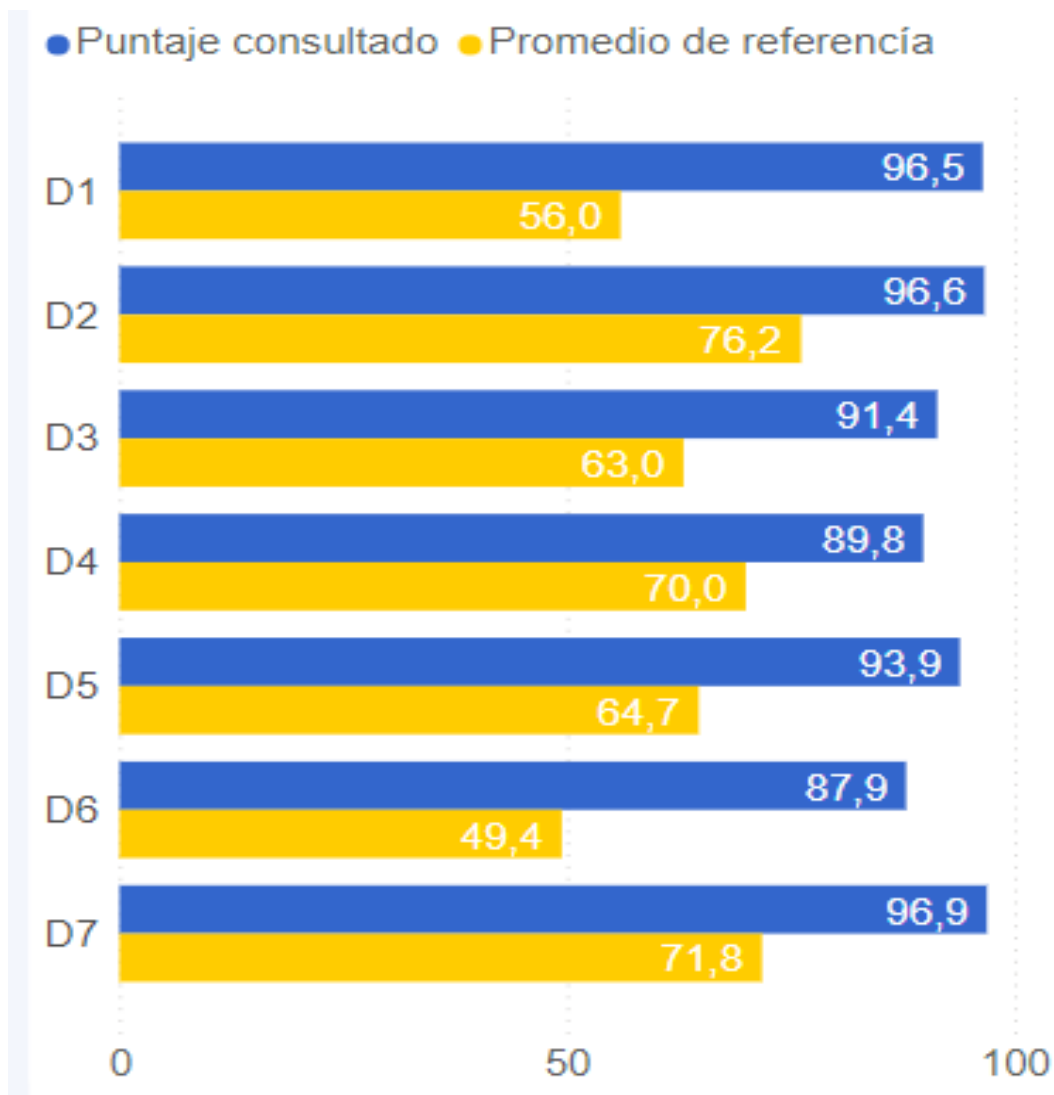


Salvemos Juntos
a Cartagena



www.IDER.gov.co

2. Índice de las Dimensiones de Gestión y Desempeño



Dimensión	Puntaje consultado
▲	
D1: Talento Humano	96,5
D2: Direccionamiento y Planeación	96,6
D3: Gestión para Resultados	91,4
D4: Evaluación de Resultados	89,8
D5: Información y Comunicación	93,9
D6: Gestión del Conocimiento	87,9
D7: Control Interno	96,9

3

Índice de las Políticas de Gestión y Desempeño

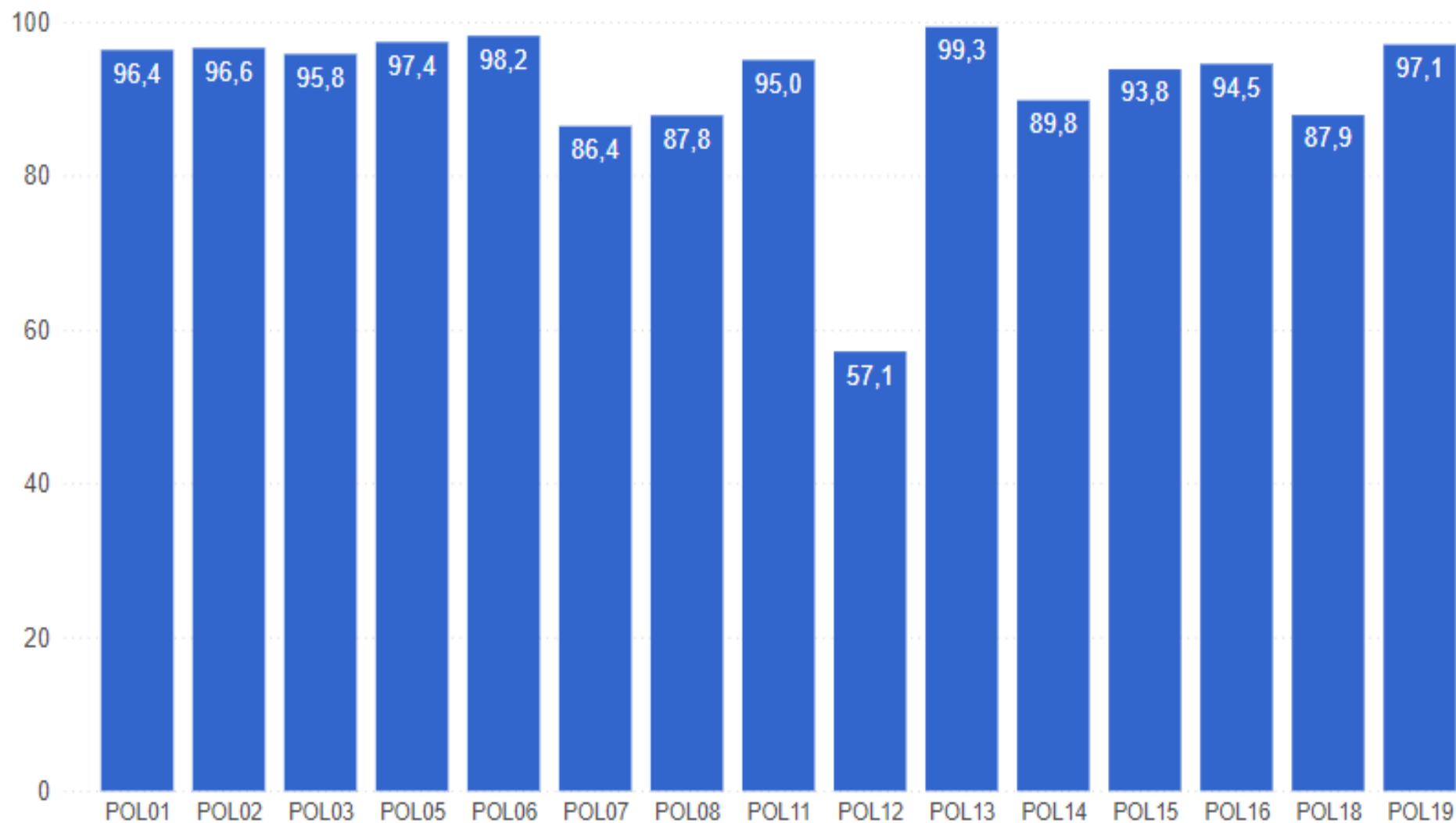


Salvemos Juntos
a Cartagena



www.IDER.gov.co

3. Índice de las Políticas de Gestión y Desempeño



POLITICAS



- POL01: Gestión Estratégica del Talento Humano
- POL02: Integridad
- POL03: Planeación Institucional
- POL05: Compras y Contratación Pública
- POL06: Fortalecimiento Organizacional y Simplificación de Procesos
- POL07: Gobierno Digital
- POL08: Seguridad Digital
- POL11: Servicio al ciudadano
- POL12: Racionalización de Trámites
- POL13: Participación Ciudadana en la Gestión Pública
- POL14: Seguimiento y Evaluación del Desempeño Institucional
- POL15: Transparencia, Acceso a la Información y lucha contra la Corrupción
- POL16: Gestión Documental
- POL18: Gestión del Conocimiento
- POL19: Control Interno

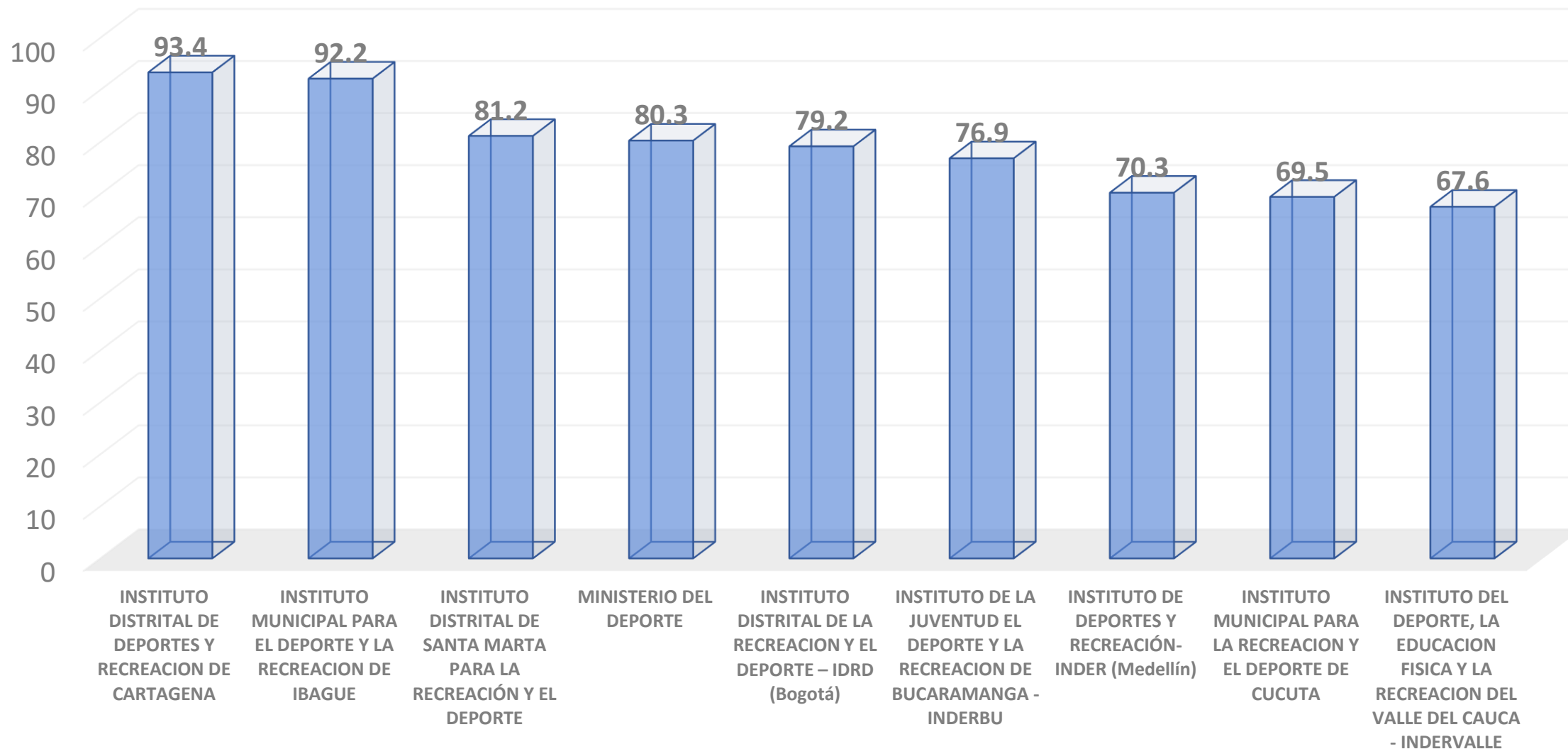


4

Comparativo de IDI con entidades pares y el Ministerio del Sector



4. Comparativo de IDI con entidades pares y el Ministerio del Sector



5

Comparativo del IDI de las vigencias 2018 a la 2022

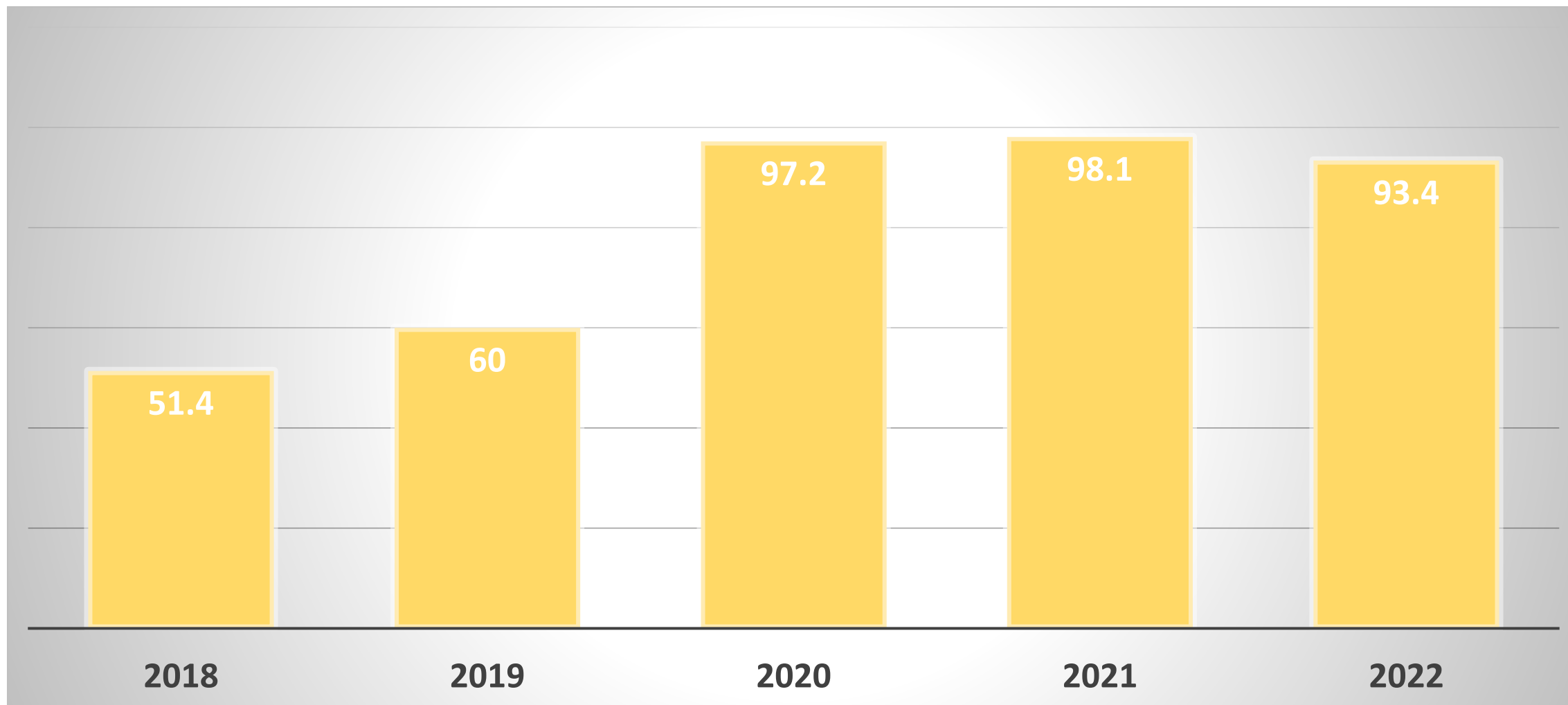


Salvemos Juntos
a Cartagena



www.IDER.gov.co

5. Comparativo del IDI de las vigencias 2018 a la 2022



Salvemos Juntos
a Cartagena



www.IDER.gov.co

6

IDI de entidades con sede en Cartagena de Indias



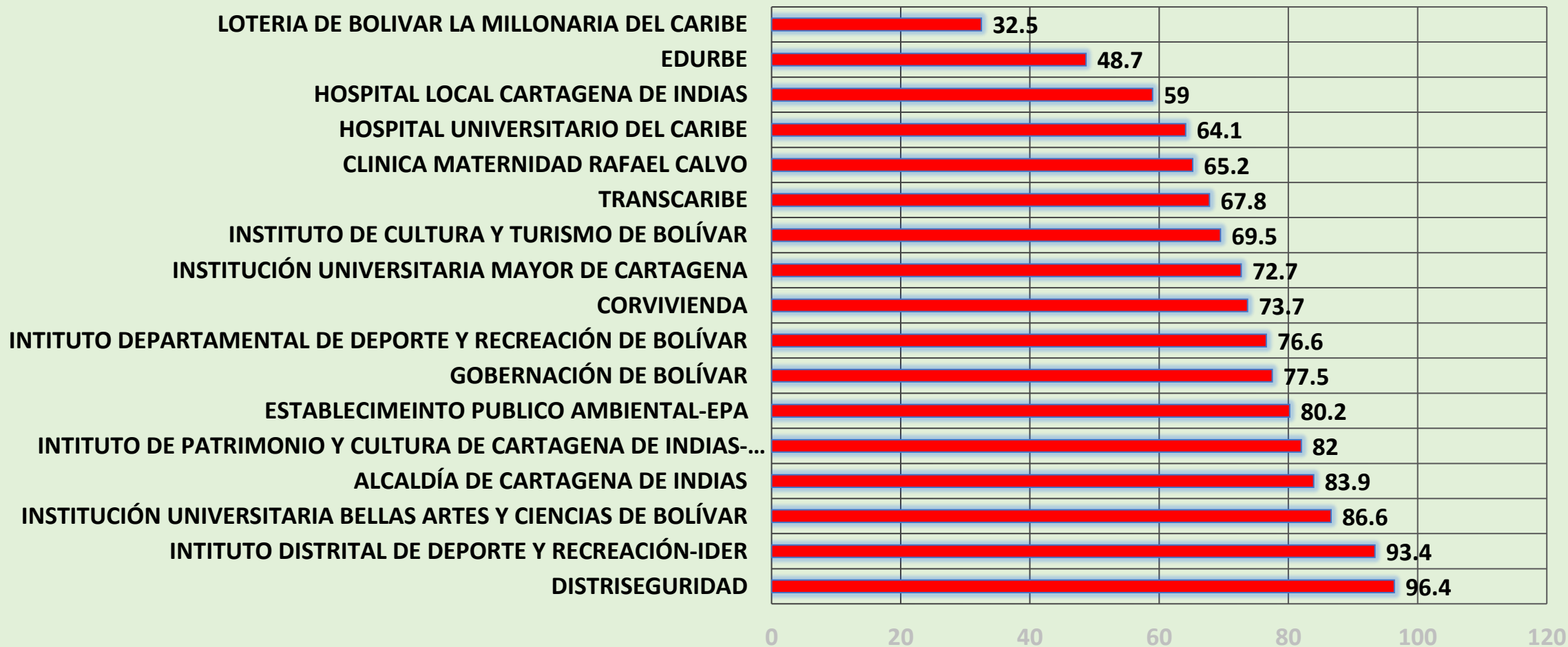
Salvemos Juntos
a Cartagena



www.IDER.gov.co

6. IDI de entidades con sede en Cartagena de Indias

PUNTAJE



7

Comparativo de IDI por Dimensiones en las vigencia 2018 a la 2022

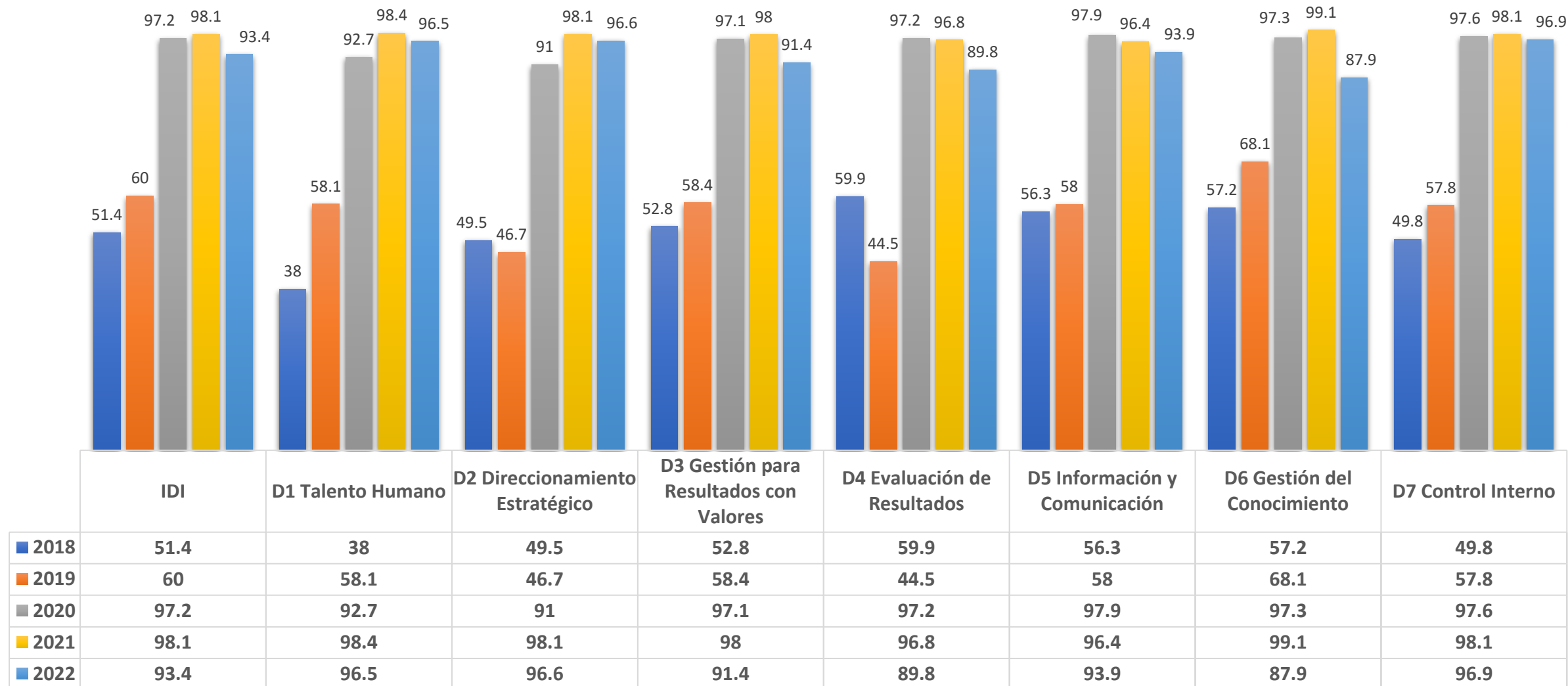


Salvemos Juntos
a Cartagena



www.IDER.gov.co

7. Comparativo de IDI por Dimensiones en las vigencia 2018 a la 2022



8

Comparativo de IDI por Políticas de Gestión y Desempeño

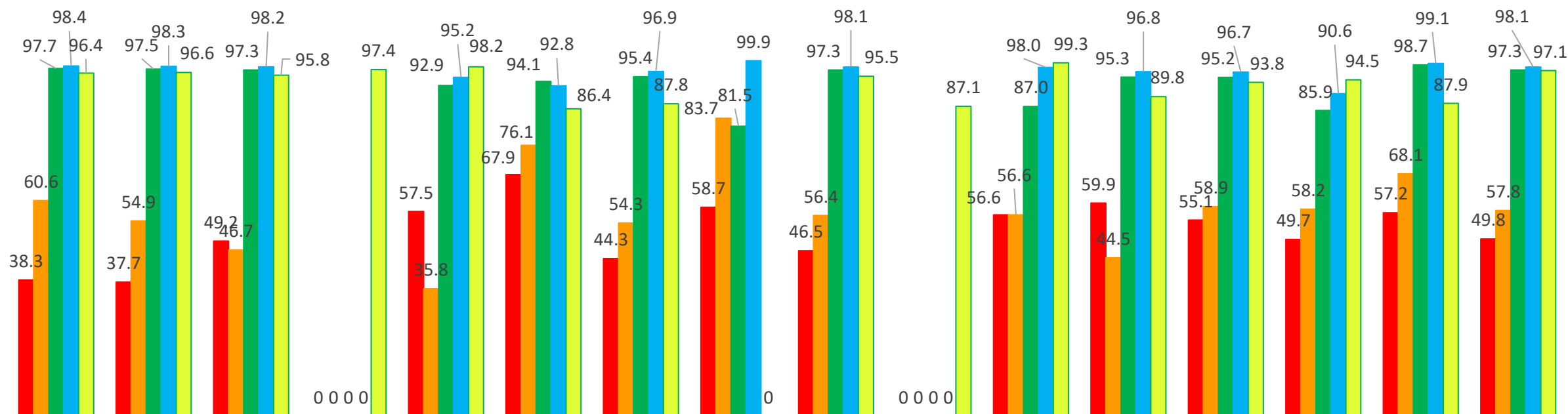


Salvemos Juntos
a Cartagena



www.IDER.gov.co

8. Comparativo de IDI por Políticas de Gestión y Desempeño



	P1 - Gestión Estratégica del Talento Humano	P2 - Integridad	P3 - Planeación Institucional	P5 - Compras y Contratación Pública	P6 - Fortalecimiento Organizacional y Simplificación de Procesos	P7 - Gobierno Digital	P8 - Seguridad Digital	P9 - Defensa Jurídica	P11 - Servicio al Ciudadano	P12 - Racionalización de Trámites	P13 - Participación Ciudadana en la Administración Pública	P14 - Seguimiento y Evaluación del Desempeño Institucional	P15 - Transparencia, Acceso a la Información y lucha contra la corrupción	P16 - Gestión Documental	P18 - Gestión del Conocimiento	P19 - Control Interno
■ 2018	38.3	37.7	49.2	0	57.5	67.9	44.3	58.7	46.5	0	56.6	59.9	55.1	49.7	57.2	49.8
■ 2019	60.6	54.9	46.7	0	35.8	76.1	54.3	83.7	56.4	0	56.6	44.5	58.9	58.2	68.1	57.8
■ 2020	97.7	97.5	97.3	0	92.9	94.1	95.4	81.5	97.3	0	87.0	95.3	95.2	85.9	98.7	97.3
■ 2021	98.4	98.3	98.2	0	95.2	92.8	96.9	99.9	98.1	0	98.0	96.8	96.7	90.6	99.1	98.1
■ 2022	96.4	96.6	95.8	97.4	98.2	86.4	87.8	0	95.5	87.1	99.3	89.8	93.8	94.5	87.9	97.1





GRACIAS...



Victorias del presente, para nuevas metas de futuro.



www.IDER.gov.co